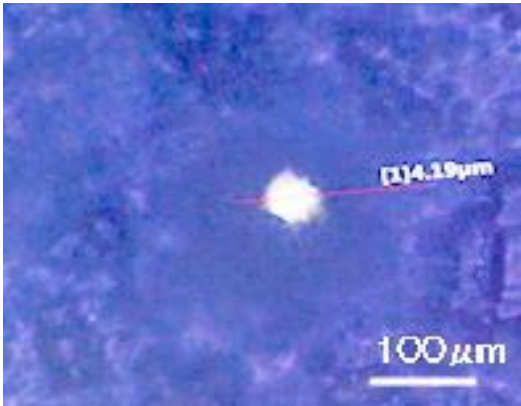


③ 微細穴あけ加工



ガラス微細穴あけ

フェムト秒ファイバ
レーザ

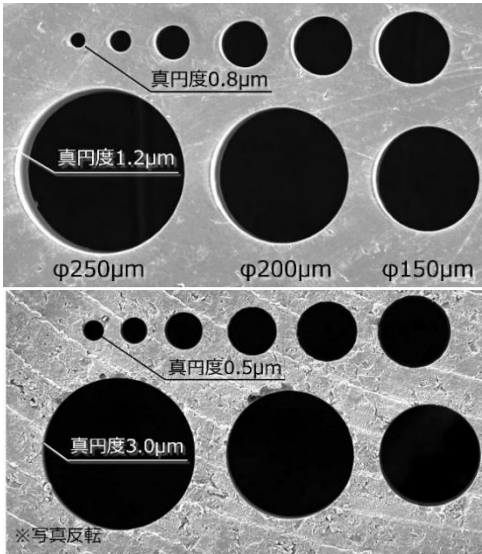
波長 1030 nm

パルス幅 250 fs 未満

エネルギー 30 μJ/Pulse

材料板厚 10~100 μm

加工穴直径 5 μm 未満



ビームローテータによる
穴あけ加工

高い真円度のストレート
穴加工

樹脂材料

板厚 0.4 mm